



DIMANCHE
À
RENNES

L'ATELIER

**QUENTIN MONTAGNE - CARL JOHANSON
JULIE BONNAUD & FABIEN LEPLAË**

2 expositions et 1 événement participatif
autour du dessin contemporain

DU 27 FÉVRIER AU 07 AVRIL 2017



PHAKT - Centre Culturel Colombier

5 Place des Colombes, 35000 Rennes

T.+33 (0)2 99 65 19 70

www.phakt.fr / contact@phakt.fr

Richard Guilbert

Responsable des expositions

T.+33 (0)2 99 65 19 70

richard.guilbert@phakt.fr

Cloé De Ryck

Assistante action culturelle

T.+33 (0)2 99 65 19 70

assistantactionculturelle@phakt.fr

L'ATELIER

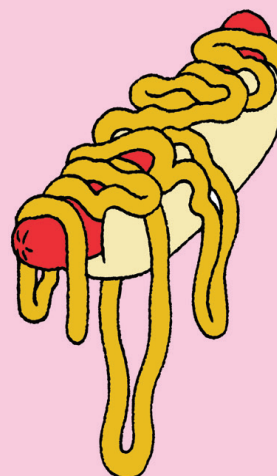
Quentin MONTAGNE

Carl JOHANSON

Julie BONNAUD & Fabien LEPLAË

2 expositions et 1 événement participatif
autour du dessin contemporain

Du 27 février au 07 avril 2017



© Carl JOHANSON

EXPOSITION

EN EAUX TROUBLES Quentin Montagne

Du 27 février au 10 mars 2017

Vernissage le jeudi 02 mars 2017
à 18H30

Autour d'une série de figures marines issues d'ouvrages savants du XVI^e siècle, l'artiste présente un ensemble inspiré de décors en résine promiss à l'immersion dans nos aquariums domestiques à travers une trentaine de dessins élaborés au stylo Bic et à l'encre de Chine. A ces constructions romanesques font face d'autres productions composant au contraire des ensembles paysagers. Des reproductions d'illustrations de poissons, mollusques ou crustacés visitent des décombres modernes et contemporains. Ruines, faune et flore aquatiques, mythologie et inventions modernes nourrissent indifféremment cet imaginaire marin.

Le travail de l'artiste est basé sur la citation et la transposition. Au travers d'une pratique de dessin, peinture et installation, l'artiste sélectionne, dans les champs de l'Histoire de l'art, de l'architecture et de la culture de masse, des éléments liés au Merveilleux comme aux différents modes d'évasion du réel immédiat.

ÉVÈNEMENT

MÉMO Carl Johanson

Du 17, 18 et 19 mars 2017
de 12h à 20h

Inauguration le jeudi 16 mars 2017
à 18h30

Réunissant l'univers des jeux de mémoire, des livres pour enfants et celui des encyclopédies d'images, l'artiste se joue des représentations d'objets, de l'absurde à l'étrange ; toujours reconnaissables mais à réinventer.

Seul, en famille ou entre amis, le temps d'un week-end, venez mettre en couleur l'imagier poétique et ludique du quotidien dessiné par l'artiste.

Sur le principe du Memory, l'artiste a placé 4000 dessins rigoureusement alignés face cachée contre le mur. Le visiteur choisit et retourne deux images au hasard, pour les mettre en couleur à sa façon et les repositionner face visible vers le visiteur. L'ensemble ainsi composé se dévoile progressivement et collégalement comme une constellation, créant des associations singulières, heureuses et inattendues.

En partenariat avec LENDROIT édition et Les Tombées de la nuit - Dimanches à Rennes



EXPOSITION

ADVENTICES Julie Bonnaud & Fabien Leplaë

Du 24 mars au 07 avril 2017

Vernissage le jeudi 23 mars 2017
à 18H30

Adventice est une série de dessins et de peintures des artistes associant des techniques graphiques, des modes d'exécution mécaniques et des traitements manuels de l'image.

Le terme « Adventice » se réfère à un processus naturel où un élément extérieur s'incruste et se développe dans un corps étranger.

A partir d'une sélection de prises de vues photographiques et de collectes sur internet, les artistes opèrent un travail d'enrichissement et de croisement iconographique sous la forme de collages et de superpositions infographiques. S'ensuit un travail de dessin vectoriel à la tablette graphique, qui conduit le passage des montages à l'état de dessins et de peintures, les artistes combinant leur savoir faire technique traditionnel à leur emploi de Drawbots (traceur Polargraph). Les productions, à la fois impressions, dessin et peinture, établissent, entre autres, des ponts entre les arts numériques, des pratiques graphiques traditionnelles et contemporaines.

Petit-déjeuner de presse : Mercredi 1^{er} mars 2017 à 10h au PHAKT - Centre Culturel Colombier

PHAKT - Centre Culturel Colombier

5 Place des Colombes, 35000 Rennes

T.+33 (0)2 99 65 19 70

www.phakt.fr / contact@phakt.fr

Du lundi au vendredi de 13h à 19h

Entrée libre. Fermé les jours fériés.

Visite commentée et accueil de groupes sur réservation.

Responsable des expositions

Richard GUILBERT

T.+33 (0)2 99 65 19 70

richard.guilbert@phakt.fr



L'ÉVÈNEMENT COLORIAGE

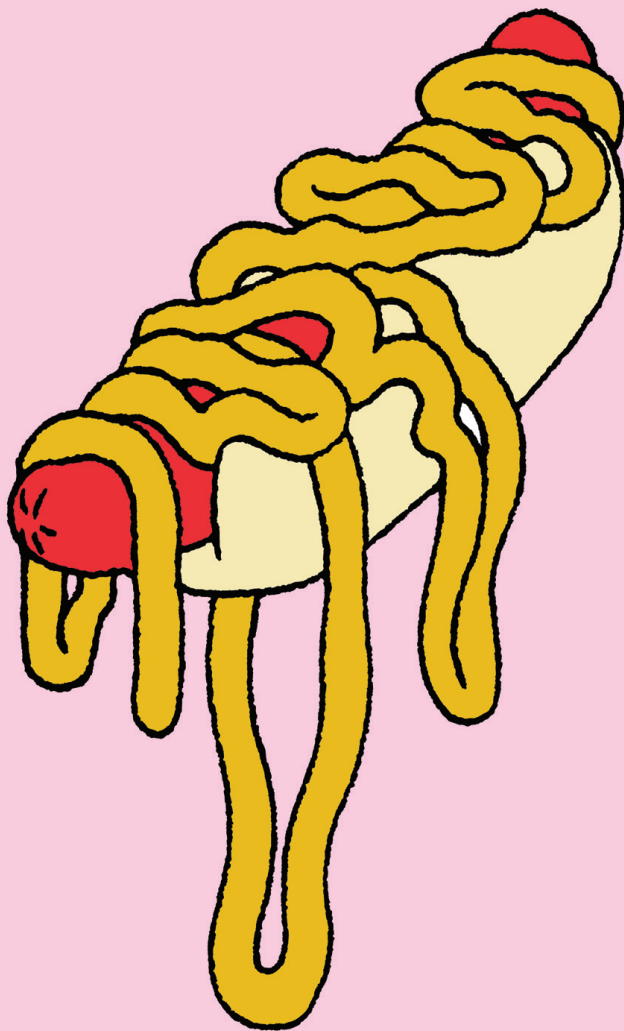
MÉMO DE CARL JOHANSON

Un grand atelier participatif et convivial
ouvert à tous le temps d'un week-end

Atelier du 17, 18 et 19 mars 2017 de 12 h à 20 h

Inauguration le jeudi 16 mars 2017 à 18 h 30

DIMANCHE
À RENNES



En partenariat avec LENDROIT édition
et Les Tombées de la nuit
Dimanches à Rennes



Lendroit
éditions



Le coloriage, naguère amusement enfantin, est aujourd’hui et avec les artistes, devenu aussi une affaire d’adulte. Tout en affirmant le dessin et la ligne, les artistes proposent ainsi un espace à investir où la multiplicité et l’accumulation des interprétations colorées renforcent toujours plus le propos initial.

MEMO - L’atelier de coloriage.

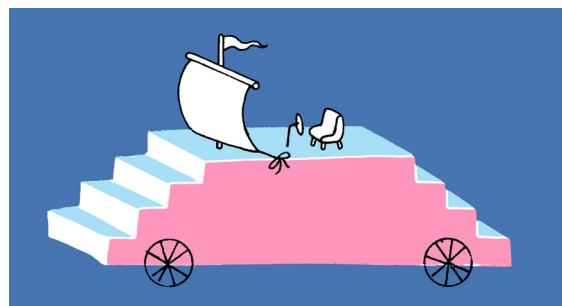
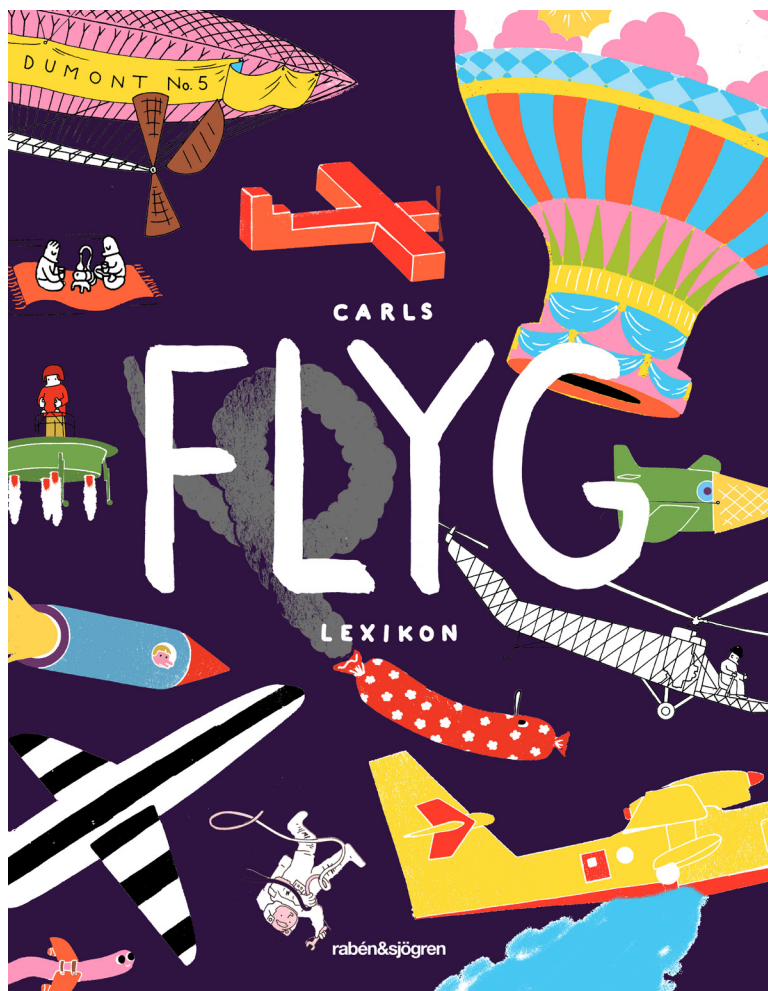
Réunissant l’univers des jeux de mémoire, des livres pour enfants comme celui des encyclopédies d’images, l’artiste se joue des représentations d’objets, de l’absurde à l’étrange ; toujours reconnaissables mais à réinventer.

Seul, en famille ou entre amis, le temps d’un week-end, venez mettre en couleur l’imagier poétique et ludique du quotidien dessiné par l’artiste.

Sur le principe du Memory, l’artiste a placé 4000 dessins rigoureusement alignés face cachée contre le mur. Le visiteur choisit et retourne deux images au hasard, pour les mettre en couleur à sa façon et les repositionner face visible vers le visiteur. L’ensemble ainsi composé se dévoile progressivement et collégalement comme une constellation, créant des associations singulières, heureuses et inattendues.

MEMO – le livre de coloriage est une édition imaginée par l’artiste compilant les dessins de l’atelier sous la forme d’une singulière encyclopédie du quotidien à colorier.

Carl Johanson Linden est un artiste illustrateur d’origine suédoise qui vit et travaille en Bretagne. Il a étudié à la Konstfack, University College of Arts, Crafts and Design de Stockholm. L’artiste travaille le design graphique et plus particulièrement l’illustration qu’il exerce dans la création de livres pour enfants. Son premier titre était «Le catalogue des voitures » aux éditions Actes Sud. L’artiste travaille actuellement sur un deuxième projet de livre consacré aux objets volants.



A gauche : *Carls flyglexikon*, Rabén & Sjögren. Printemps 2017

Ci-dessus : *Envie de ralentir*, atelier et installation à la bibliothèque des champs libres, section jeunesse. Janvier 2017.

EXPOSITION

EN EAUX TROUBLES

QUENTIN MONTAGNE

Une exposition de dessins autour de figures marines explorant l'imaginaire des mondes subaquatiques

Du 27 février au 10 mars 2017

Vernissage jeudi 02 mars 2017 à 18h30



Le monde subaquatique est un lieu de mystères, une zone d'ombre propice aux projections fantasmagoriques de l'homme. Longtemps inconnu, il alimente nos rêves et nos peurs pour en faire la demeure d'animaux fabuleux et gigantesques, de civilisations avancées, de palais merveilleux et même de puissantes divinités. Pendant des siècles, les artistes ont donné forme à ces êtres qui hantent notre imaginaire.

EN EAUX TROUBLES regroupe une trentaine de dessins de Quentin Montagne élaborés au stylo Bic et à l'encre de Chine, aux dimensions et statuts divers. Autour d'une série de figures marines issues d'ouvrages savants du XVI^e siècle, l'artiste présente un ensemble de vestiges abstraits inspirés de reproductions en résine de décors historiques promus à l'immersion dans nos aquariums domestiques. A ces constructions romanesques font face d'autres productions composant au contraire des ensembles paysagers. Des reproductions d'illustrations de poissons, mollusques et crustacés visitent des décombres modernes et contemporains. Sous la surface de l'eau, la ruine est au centre des préoccupations de l'exposition. Lorsque certains débris sont aisément identifiables, comme les restes de constructions emblématiques de Le Corbusier, d'autres demeurent anonymes. Sous l'effet d'un même filtre pittoresque, les échecs des grandes entreprises modernes et les scènes de guerre ou de désastres devenues aujourd'hui communes, presque standardisées, se mêlent indistinctement aux fabriques miniatures de l'aquarium, théâtre dérisoire d'un imaginaire insensible et paradoxalement lié au catastrophisme ambiant.

Le travail de Quentin MONTAGNE est basé sur la citation et la transposition. Au travers d'une pratique de dessin, peinture et installation, l'artiste sélectionne, dans les champs de l'Histoire de l'art, de l'architecture et de la culture de masse, des éléments liés au Merveilleux et aux différents modes d'évasion du réel immédiat. Depuis environ un an, ses recherches se concentrent autour du monde de la mer. Ruines et paysages, faune et flore aquatiques, mythologie et inventions modernes nourrissent indifféremment son imaginaire marin.



Page précédente, en haut :
Temple Maya, 2016

Page précédente, en bas à gauche :
Colonnade, 2016

Page précédente, en bas à droite : OSNI,
2016

Ci-contre :
Ruines, 2015

EXPOSITION

ADVENTICES

JULIE BONNAUD & FABIEN LEPLAË

Une série de dessins associant des techniques graphiques, des modes d'exécution mécaniques et des traitements manuels de l'image

Du 24 mars au 07 avril 2017

Vernissage jeudi 23 mars 2017 à 18h30



Adventice, adj. et subst.

Adventice, adj. et subst.

1. [Didactique] Qui n'est pas naturellement dans une chose, qui y survient de dehors

2. BOT. [En parlant d'une plante] Qui croît, avec ou sans intervention de l'homme, en dehors de son habitat originel, qualifie les plantes indésirables qui croissent dans les cultures.

Adventices est une série de dessins et de peintures des artistes Julie Bonnaud et Fabien Leplaë associant des techniques graphiques, des modes d'exécution mécaniques et des traitements manuels de l'image. Le terme « Adventice » se réfère à un processus naturel où un élément extérieur s'incruste et se développe dans un corps étranger. A partir d'une sélection de prises de vues photographiques et de collectes sur internet, les artistes opèrent un travail d'enrichissement et de croisement iconographique sous la forme de collages et de superpositions infographiques. S'ensuit un travail de dessin vectoriel à la tablette graphique, qui conduit le passage des montages à l'état de dessins et de peintures, les artistes combinant leur savoir faire technique traditionnel à leur emploi de Drawbots (traceur Polargraph). Les productions, à la fois impressions, dessin et peinture, établissent, entre autres, des ponts entre les arts numériques, des pratiques graphiques traditionnelles et contemporaines.

Issus de l'école des Beaux Arts de Quimper, Julie Bonnaud et Fabien Leplaë travaillent ensemble depuis fin 2014. Un terreau d'affinités commun, la conception d'éditions et l'usage d'un outil spécifique permettant de lier leur pratique du dessin à la reproduction mécanique, la machine à dessiner, les a naturellement poussés à fondre leur démarche en une. Au sein de dispositifs échafaudés par la trame de leurs dialogues, ils tissent en laborantins des conversations entre diverses sphères. La collection, comme répertoire de formes et de concepts, parc de sens et de couleurs ; la stratification des étapes de travail, où le sujet peut devenir l'outil et l'outil le sujet ; et encore la documentation, en tant qu'œuvre de fiction et grille de lecture.



Page précédente, en haut :

Doreen: un état donné de la banque d'image, acrylique et encre sur bois, dimensions variables, 2015

Page précédente, en bas à gauche :

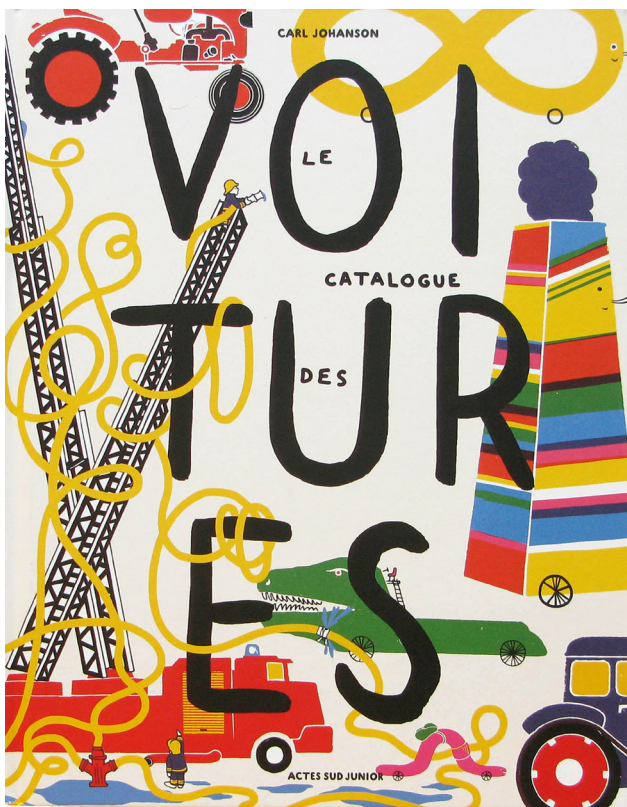
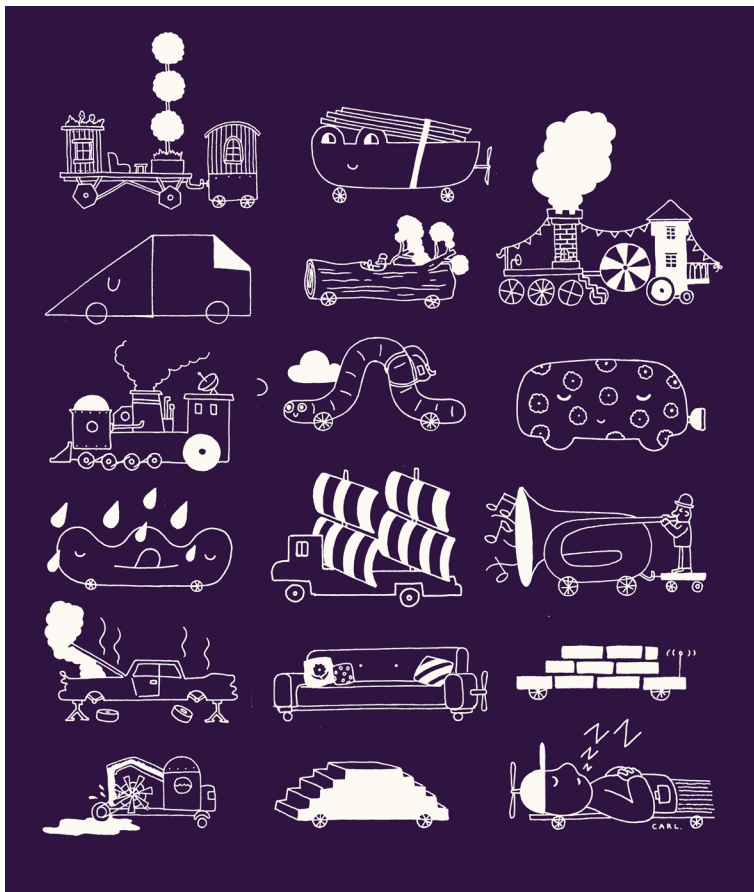
Éruption 1, graphite sur papier, 140x100, 2016

Page précédente, en bas :

Éruption 2, graphite sur papier, 140x100, 2016

Ci-contre: :

Les Ambassadeurs, aquarelle, encre et graphite sur papier marouflé sur bois, 200x170, 2016



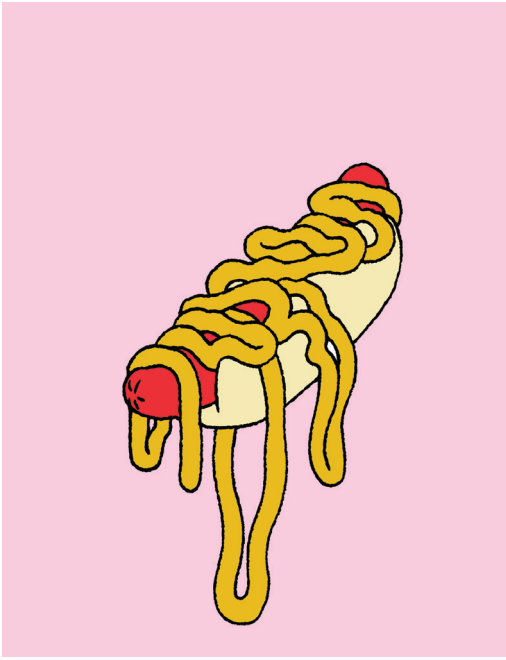
En haut à gauche :

Envie de ralentir (Lenteur), atelier et installation à la bibliothèque des champs libre, section jeunesse. Janvier 2017

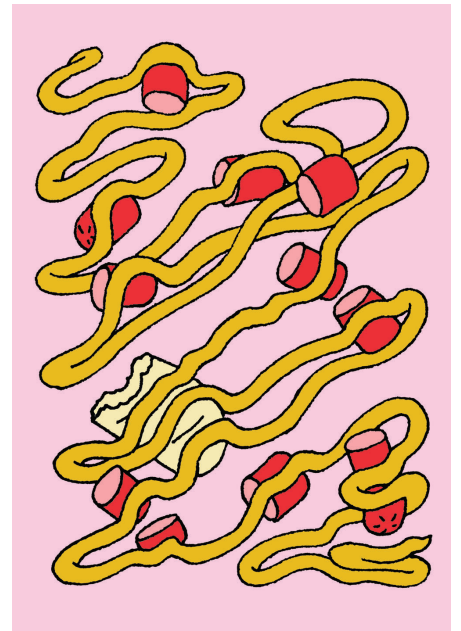
Autres :

Projets en cours

VISUELS DISPONIBLES



Carl JOHANSON



Carl JOHANSON



Quentin MONTAGNE



Quentin MONTAGNE



julie BONNAUD et Fabien LEPLAË



julie BONNAUD et Fabien LEPLAË

CONTACTS



PHAKT - CENTRE CULTUREL COLOMBIER

5 place des colombes
35000 RENNES
Tél : 02 99 65 19 70
www.phakt.fr

DIRECTION

Jean-Jacques Le Roux
jean-jacques.leroux@phakt.fr
02 99 65 19 70

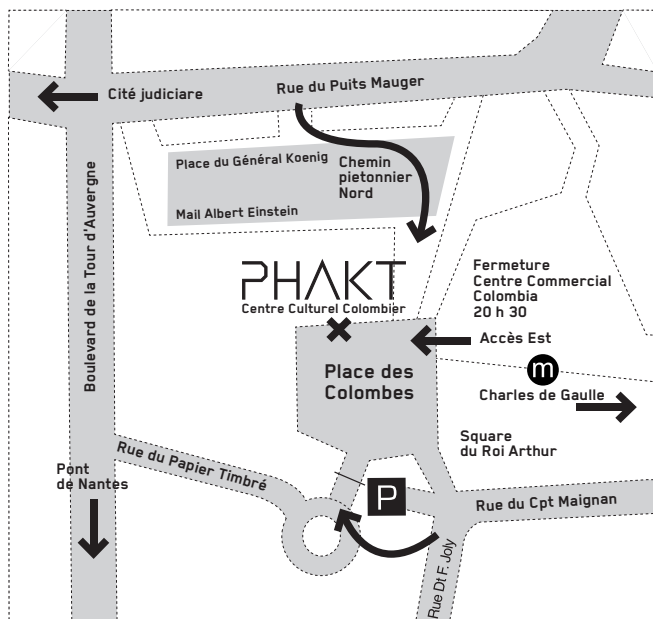
EXPOSITIONS / ACTION CULTURELLE

Richard Guilbert
richard.guilbert@phakt.fr
02 99 65 19 70

ASSISTANTE ACTION CULTURELLE

Cloé De Ryck
assistantactionculturelle@phakt.fr
02 99 65 19 70

INFORMATIONS PRATIQUES



ACCES

Métro : Charles de Gaulle
Bus : ligne 3 et 8 arrêt Colombier
lignes 1, 5 et 9 arrêt Plélo / Colombier
ligne 6 arrêt Cité judiciaire

ENTREE LIBRE ET GRATUITE

Du lundi au vendredi de 13h00 à 19h00
Accessible aux personnes à mobilité réduite

ACCUEIL TOUT PUBLIC

- Accueil des groupes sur rendez-vous,
- Visites commentées par le sur rendez-vous

