

EXPOSITION

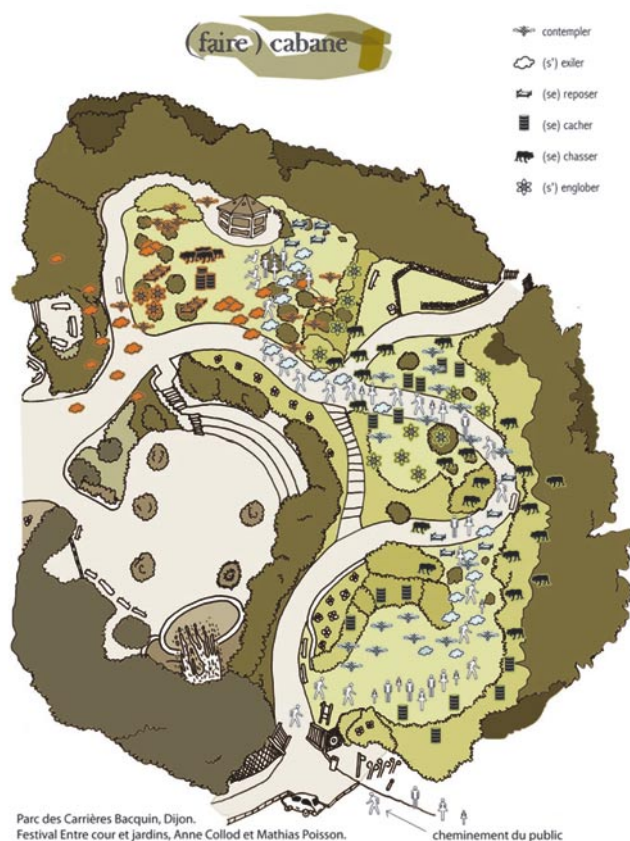
Mathias Poisson

GRAPHIE DU

DEPLACEMENT

Du 28 mai au 17 juillet 2009

Le Centre Culturel Colombier accueille «Graphie du déplacement», une exposition de recherches graphiques autour de la promenade et de l'écriture du déplacement. À travers un choix de cartes subjectives, de photographies et de partitions de promenades, cette exposition rassemble le travail de Mathias Poisson durant ces dix dernières années.



(Faire) cabanes

“Graphie du déplacement” est une co-production des association -able, Louma, And alters..., Le Centre Culturel du Colombier, Scène nationale le Vivat d’Armentières et la galerie Michel Journiac-Université Paris 1–Panthéon-Sorbonne.

GRAPHIE DU DEPLACEMENT

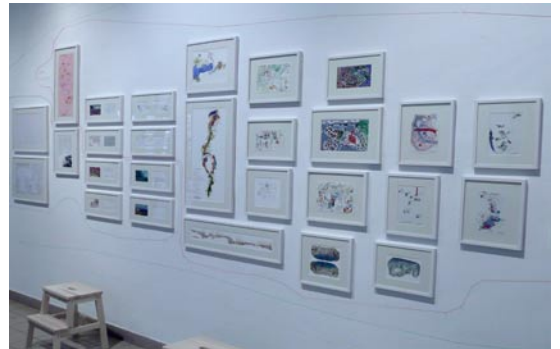
Mathias Poisson

Une exposition de partitions chorégraphiques et de cartes sensibles en parallèle de la résidence d'Alain Michard sur le quartier Colombier

Exposition du 28 mai au 17 juillet 2009

Vernissage : le mercredi 27 mai 2009 à 18h30

Depuis que Mathias Poisson a commencé ses recherches artistiques sur les promenades urbaines en 2001, il dessine des parcours, cartographie des quartiers et traduit graphiquement ses évolutions géographiques. Il mène parallèlement un travail d'écriture de la danse que se soit dans ou hors des théâtres.



Exposition - Scène Nationale d'Armentières

Cette exposition propose un imaginaire sensible du territoire investi par le mouvement du corps. Sur les murs de la galerie, les cartes prescriptives et descriptives côtoient les dessins de paysages, où le point de vue est en mouvement. Les partitions de promenades, à interpréter comme une musique dans la ville, ainsi qu'une série de partitions chorégraphiques participent de cette démarche empirique d'écriture du mouvement.

Ces documents font apparaître les nombreuses collaborations artistiques de Mathias Poisson avec Alain Michard (chorégraphe), Anne Collod (chorégraphe), Hendrik Sturm (plasticien, promeneur) ou le Clubdes5.

Des oeuvres de nature différentes sont présentées dans cette exposition, elles ont été créées dans des contextes et des rythmes bien particuliers (résidences, recherches personnelles, dessins improvisés, cartes édités, créations chorégraphiques). Elles fabriquent une mosaïque d'images et invitent le visiteur à reconsidérer sa propre perception du déplacement, à observer ses trajets et ses repères de mouvement dans la ville et dans ses habitudes quotidiennes.



BIOGRAPHIE

Mathias Poisson

artiste plasticien et performeur
Né en 1978



Diplômé de l'Ecole Nationale Supérieure Création Industrielle (ENSCI / Les Ateliers, Paris, avec les félicitations du jury, 2002). Il suit la formation de danse contemporaine Ex.E.C.R.Ce dirigée par Mathilde Monnier au Centre Chorégraphique National de Montpellier.

Il commence à travailler comme designer et graphiste. Il signe notamment, avec Laurence Fontaine (architecte), la scénographie de l'exposition Les années pop au Centre Georges Pompidou en 2001.

À partir de 2003, il devient interprète et/ou scénographe auprès de nombreux chorégraphes et metteurs en scène (Anne Collod, Catherine Contour, Pierre Droulers, Emmanuelle Huynh, Xavier Marchand, Alain Michard, la Revue Éclair (Corine Miret et Stéphane Olry), Manolie Soysouvanh et David Wampach,).

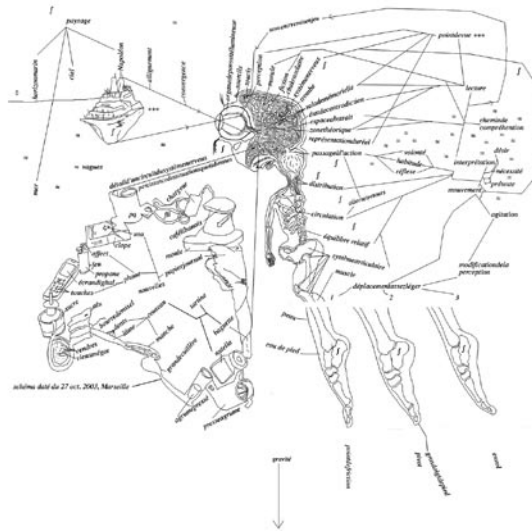
Parallèlement, il développe depuis 2001, ses recherches artistiques autour des pratiques de promenades. Auteur d'un guide touristique expérimental, dessinateur de cartes sensibles, guide de visites publiques et aventureuses, il questionne les modes de représentation de la promenade autant par l'écriture, l'image que par la performance. Il invite sous toutes les formes possibles à la marche oisive et attentive proposant de déambuler dans des lieux étonnants où l'expérience du visiteur est au centre de la recherche.



La frayère vertébrale, fleuve oublié de Cannes

A mi chemin entre cette exposition et les Promenades blanches réalisées avec Alian Michard (en partenariat avec les Tombées de la Nuit), une carte de promenade sera éditée et distribuée gratuitement.

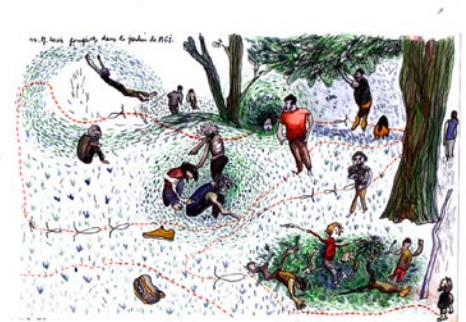
Plusieurs territoires d'expérimentations graphiques :
 cartes descriptives, cartes prescriptives, dessins de danse,
 partitions chorégraphiques...



Instant de marche



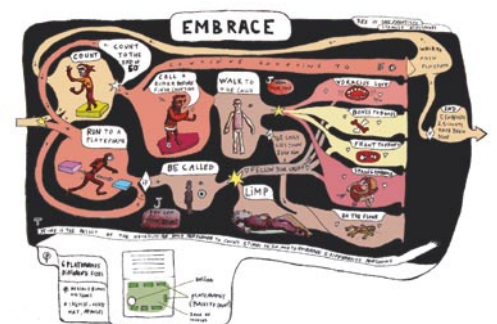
Woking to school 1



Dans les fougères



Promenade aux calanques

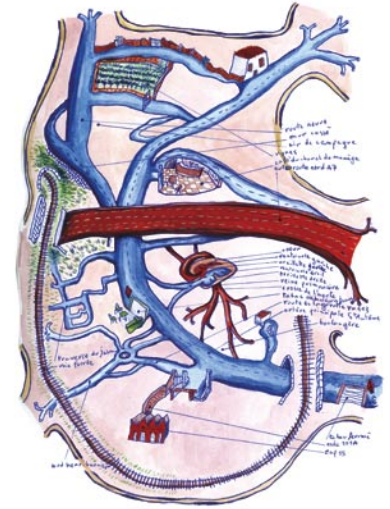


Score descriptif d'Embrace

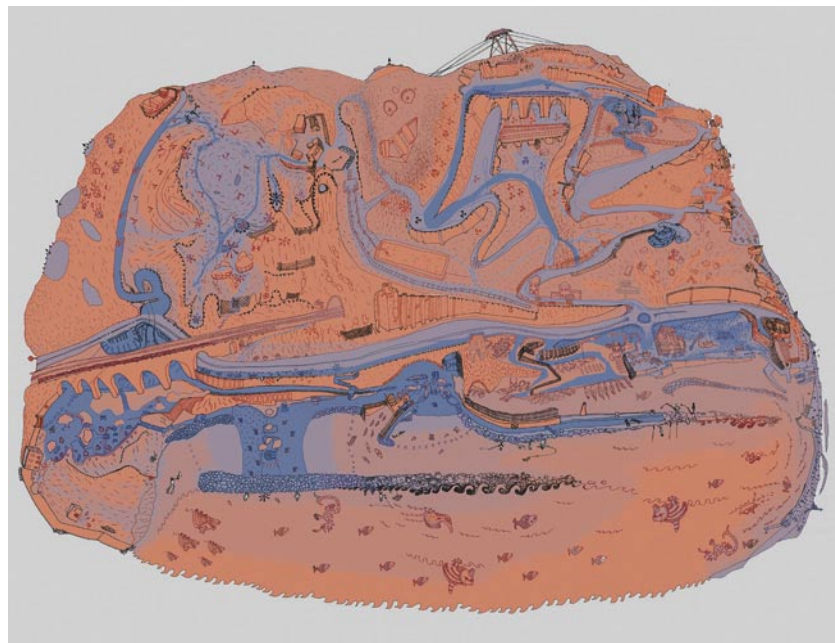
Une exposition qui rassemble les recherches graphiques de Mathias Poisson autour de la représentation du déplacement dans l'espace.



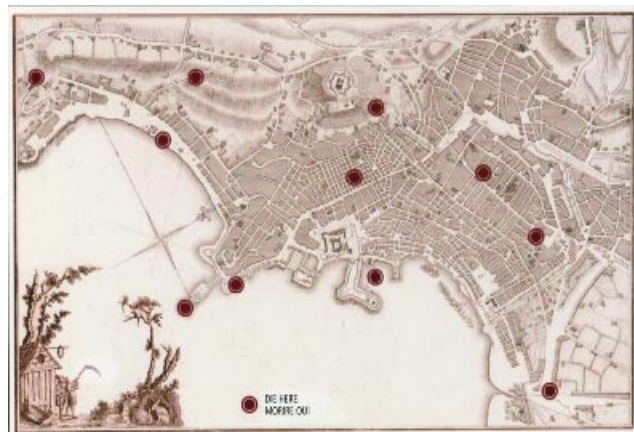
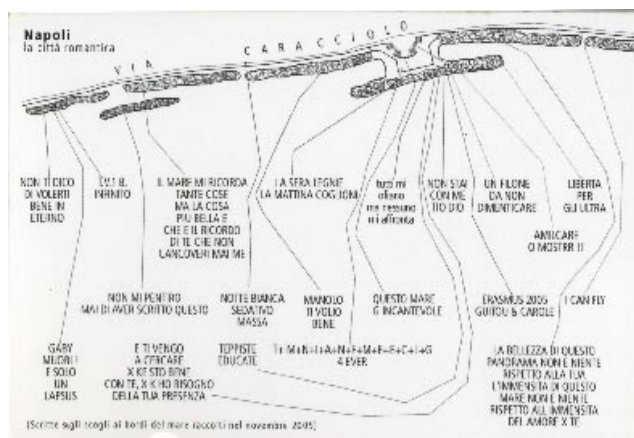
Traduction graphique de Stomp



Quartier de peine



Promenade périlleuse dans les paradis de Corbières



INFORMATIONS PRATIQUES

Exposition ouverte du lundi au vendredi de 13 h 00 à 19 h 30

Accessible aux personnes à mobilité réduite

Entrée libre et gratuite

Médiation

Visites commentées

Individuelles ou en groupe sur rendez-vous / gratuit

Contact : Richard Guilbert

richard.guilbert@centrecolombier.org

Publics scolaires

Libres ou accompagnées, des visites guidées, commentées vous sont proposées tout au long de notre saison.

Contact : Mathieu Harel-Vvier

mathieu.harel-vivier@centrecolombier.org

Centre Culturel Colombier

5 place des Colombes 35000 Rennes

tél. 02 99 65 19 70 / Fax. 02 99 31 74 91

contact@centrecolombier.org

www.centrecolombier.org

Direction : Jean-Jacques Le Roux

Responsable des expositions : Richard Guilbert