

Contact

Responsable des expositions

Richard Guilbert

téléphone

02 99 65 19 70

télécopie

02 99 31 94 71

mél (e-mail)

richard.guilbert@centrecolombier.org

Jérôme Gras

NO PICNIC TODAY

Exposition

du 14 novembre au 19 décembre 2008

NO PICNIC TODAY : un travail photographique, vidéo et performatif autour d'une démarche d'exploration de l'espace urbain. Une série de micros-interventions, de fictions aux scénarios décalés et absurdes où l'artiste se met en scène dans un territoire donné.



L'EXPOSITION

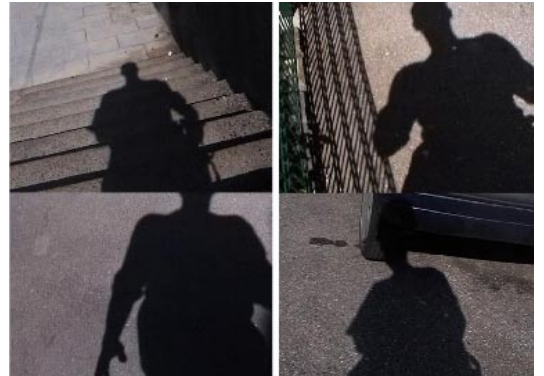
Titre : NO PICNIC TODAY

Artiste : Jérôme Gras

Exposition : du 14 novembre au 19 décembre 2008

Vernissage : le jeudi 13 novembre 2008 à 18h30

Dans nos villes en mutation, la géographie urbaine en mouvement dessine une image du territoire erratique, proliférante, et hétéroclite. La nature de chaque ville change et se transforme en permanence ; partout se développent des «incongruités» paysagères (éphémères ou durables), des abandons de logique, des incohérences visuelles, architecturales, des lacunes qui donnent néanmoins à notre environnement son identité propre.



Depuis 2001, Jérôme Gras développe un travail d'exploration et de mise en situation dans l'espace urbain par des micros interventions minimales, des fictions infimes et stratégies dérisoires qui participe à recomposer une forme de récit territorial envisagé sous un point de vue transversal, divergent et décalé.

Cette activité polymorphe de confrontation au réel est une manière de redonner sa place à un art «participatif» dans notre quotidien, par un travail de terrain (photographie numérique, vidéo, intervention in situ) se plaçant en inter action avec notre environnement immédiat, nos comportements, nos attitudes en engageant à porter un regard inédit sur ces espaces, ces lieux et événements qui chaque jours font de notre monde un théâtre («World is a stage»/Shakespeare).

Chaque nouveau projet est l'occasion d'une expérience de terrain, d'une rencontre inédite. (La Ville, son contexte, ses espaces, ses territoires, ses phénomènes et comportements...).

La question de la délocalisation de la pratique artistique y est primordiale, (par la manière dont celle-ci s'adapte, se modifie, et trouve un écho en fonction de situations et contextes différents) suscitant l'occasion d'entrer en médiation, de s'immiscer dans



notre quotidien à la recherche de rencontres improbables, de situations insolites où le réel vacille et devient source de récits, de découvertes.

VISUELS (sélection)



PARCOURS / EXPOSITIONS

Jérôme Gras est né en 1976 à Caen, il vit et travaille à Rennes.

EXPOSITIONS PERSONNELLES (SELECTION)

- 2007 Border house Atelier1, Portes Ouvertes de la ville de Rennes.
- 2006 Border Park Maison Gueffier, Le Manège_Scène Nationale, La Roche-s-yon.
- 2005 Drive_in Atelier1, Portes Ouvertes de la Ville de Rennes.
- 2004 Testé pour vous Galerie du Triangle, Rennes.
- 2004 Programmation vidéo Est-ce une bonne nouvelle (à l'invitation de Martine Markovits),
Ecole Nationale Supérieure des Beaux Arts de Paris.
- 2004 Die Nacht/La nuit diffusion vidéo dans l'émission de Paul Ouazan, Arte France.
- 2003 Z.A (zone d'activité) 2000-04 « rien à voir », Les Instants Chavirés, Montreuil.
- 2002 Biennale de la jeune création Résidence Centre culturel Pôle Sud Chartres de Bretagne.

EXPOSITIONS COLLECTIVES (SELECTION)

- 2007 Le Livre et l'Art Est-ce une bonne nouvelle, Le lieu Unique, Nantes.
- 2006 Gestes et postures Est-ce une bonne nouvelle, Médiathèque, Reims.
- 2006 40 vidéos courtes d'artistes vidéastes Exposition « arrière pensées » de Patrick André depuis 1966, Annette Huster, Paris.
- 2006 Programmation vidéo Journées du patrimoine, ancien parc de l'artillerie (DDE),
(invitation Sabine Massenet) , Saint Denis de la réunion.
- 2006 Séquences urbaines La Filature_Scène nationale, Mulhouse.
- 2005 Programmation vidéo Est-ce une bonne nouvelle, Espace Résdochao,
(à l'invitation d'Edson Barrus), Rio de Janeiro.
- 2005 Mulhouse 005 Parc des expositions, Mulhouse.
- 2005 No walk, no work/ Pas de marche pas d'œuvre Galerie Villa des Tourelles.
- 2004 Ferme la porte en partant Maison Chevolleau, Fontenay-le-comte.
- 2004 Voyageur Universel Galerie Stutterheim, Erlangen, Allemagne.
- 2004 Grotesque, Burlesque, Parodie et autres propositions absurdes ou dérisoires
Centre d'art contemporain, Meymac.
- 2003 Café vidéo, programmation de J.M Huitorel, ODDC, St Brieuc.
- 2001 Art domestique, Atelier de V. Tsékoura, TNB, Rennes.
- 1997 Jeune création Galerie art & essai, Rennes.

PUBLICATIONS (SELECTION)

- 2007 Every day is a show carte blanche, (Art. Bertrand Lahaie) magazine KOSTAR.
- 2007 Le Livre et l'Art programme Le Lieu Unique, Nantes.
- 2006 The place to be Le manège plaquette de l'exposition « Border Park, Le Manège.
Scène Nationale La Roche-s-yon.
- 2006 Catalogue programmation Espace Image La Filature_Scène nationale, Mulhouse.
- 2006 Polish 01 couverture et plaquette de l'exposition « Séquences Urbaines », La Filature
Scène nationale, Mulhouse.
- 2005 Catalogue Mulhouse 005 Salon des écoles d'Art, Mulhouse.
- 2005 No walk no work /Pas de marche Pas d'œuvre (Art. Anthony Poiraud) Galerie villa des Tourelles, Nanterre.
- 2004 Ferme la porte en partant Plaquette de l'exposition, Maison Chevolleau, Fontenay-le-comte.
- 2004 Testé pour vous Visuel de l'exposition, Galerie du Triangle, Rennes.
- 2004 Regard sur la Ville livret d'exposition, Sélection Est-ce une bonne nouvelle,
Galerie villa des Tourelles Nanterre .
- 2004 Catalogue Voyageur Universel (Semaine 45/04 n°28) (Texte Danielle Robert Guedon),
Rennes-Erlangen.
- 2004 Catalogue Grotesque, Burlesque, Parodie et autres propositions absurdes ou dérisoires »
Abbaye de Saint-André Centre d'art contemporain, Meymac.
- 2004 Art contemporain en Bretagne Programme d'exposition, « Testé pour vous » Le Triangle, Rennes.
- 2003 Catalogue DNSEP Écoles supérieures d'art de Bretagne, Rennes.
- 2003 Catalogue Touring the Rurh ARC « Délocalisation des pratiques plastiques »
M.Dinahet/P.Dault Zolleverein, Essen.
- 2002 Catalogue À vos arts Biennale de la jeune création plastique, Rennes.
- 2001 Habitat nomade Art. Marie-Michèle Esnard] Galerie de l'Hôtel de Ville Chinon.

BOURSES, PRIX, RESIDENCES

- 2007 Bourse d'aide individuelle à la création Ministère de la culture et de la communication,
DRAC Bretagne et Pays de la Loire.
- 2006 Bourse de création et de résidence La Filature/Scène nationale, Mulhouse.
- 2005 Bourse de création et de résidence Ecole d'Art de La Roche-sur-Yon.
- 2005 Prix Solinest, la Filature-scène nationale Salon des écoles d'arts, Mulhouse.
- 2005 Bourse d'aide individuelle à l'installation Ministère de la culture et de la communication- DRAC Bretagne.
- 2004 3ème prix ex-aequo, Concours International du film court Clermont ferrant, Crous.
- 2004 Allocation exceptionnelle Direction de l'Action Culturelle, Rennes.
- 2004 Bourse de création et résidence Maison chevolleau Fontenay-le Comte.
- 2004 Aide à la production [Exposition Voyageur Universel] Erlangen.
- 2004 Aide à la production [Galerie du Triangle] le Triangle, Rennes.
- 2002 Bourse de création et résidence Centre culturel Pôle Sud,
Biennale de la jeune création, Rennes.

INFORMATIONS PRATIQUES

Exposition ouverte le lundi, mardi, jeudi, vendredi
de 13 h 00 à 19 h 30
Le mercredi de 9 h 30 à 19 h 30

Accessible aux personnes à mobilité réduite
Entrée libre et gratuite

Médiation

Visites commentées
Individuelles ou en groupe sur rendez-vous / gratuit

Publics scolaires
Libres ou accompagnées, des visites guidées, commentées vous sont proposées tout au long
de notre saison.

Centre Culturel Colombier

5 place des Colombes 35000 Rennes
tél. 02 99 65 19 70 / Fax. 02 99 31 74 91
contact@centrecolombier.org
www.centrecolombier.org

Direction : Jean-Jacques Le Roux
Responsable des expositions : Richard Gilbert